

Informationsmøde d. 23. maj 2023

LAR i Engparken, Tvis



VESTFORSYNING

Dagens program

- Velkomst
- Hvem er vi
- Hvad skal der ske i og ved Engparken
- Grundejernes forpligtelse
- Tidsplan
- Arbejdets gennemførelse
- Spørgsmål af generel interesse
- Spørgsmål vedr. enkelte tilslutninger.

Hvem er vi?

- Vestforsyning (bygherre)
 - Jette Fleng
 - Susanne Kirkgaard-Sehested
- Rambøll (rådgiver, tilsyn)
 - Ida Poulsen
- Urland (landskabsarkitekt)
 - Lise Rask
- Kaj Bech (entreprenør)
 - Lars Andersen
 - Preben Kjeldbjerg
- Holstebro Kommune
 - Helena Kvist
 - Morten

Baggrund for projektet

Holstebro Kommunes Spildevandsplan 2020-2030

- Plan for håndtering af spildevand i Holstebro Kommune.
- Beskriver nuværende og fremtidige områder, der skal kloakeres, planer for kloaksepareringer, den fremtidige håndtering af spildevand i det åbne land mv.
- Alle byområder, der endnu ikke er separerede, skal separeres iht. Holstebro Kommunes Spildevandsplan → området udlagt som separatkloakeret.

Spildevandsplanen er det juridiske grundlag for projektet.



Projektet i hovedtræk

Hvad gør Vestforsyning?

Forny kloakken udenfor skel, fraseparerer vejvand samt fører en tilslutningsmulighed ind til hver enkelt ejendom.

Når arbejdet er færdigt, retableres de opgravede arealer med eksisterende materialer, planter mv.

Hvad skal jeg selv gøre?

Grundejer separerer på egen grund og slutter regnvand på tilslutningsmuligheden.

Ved udtræden:

Regnvandet håndteres på egen grund

Separering på privat grund

Vestforsyning færdiggør arbejdet i offentligt areal og indtil skel.

Herefter skal du...

- sørge for alt regnvand dvs. tagvand, vand fra belægninger mv. tilsluttes den nye regnvandstilslutning eller føres til faskine/regnbed
Du udarbejder, sammen med **din kloakmester**, et projekt for kloakarbejdet på din grund
(Husk at alt egentlig kloakarbejde skal udføres af en autoriseret kloakmester)
- **Din kloakmester** udfører arbejdet, og opdaterer projekttegning med det færdige anlæg. Revideret hus-kloaktegning sendes til Holstebro Kommune efter udførelse.

Økonomi

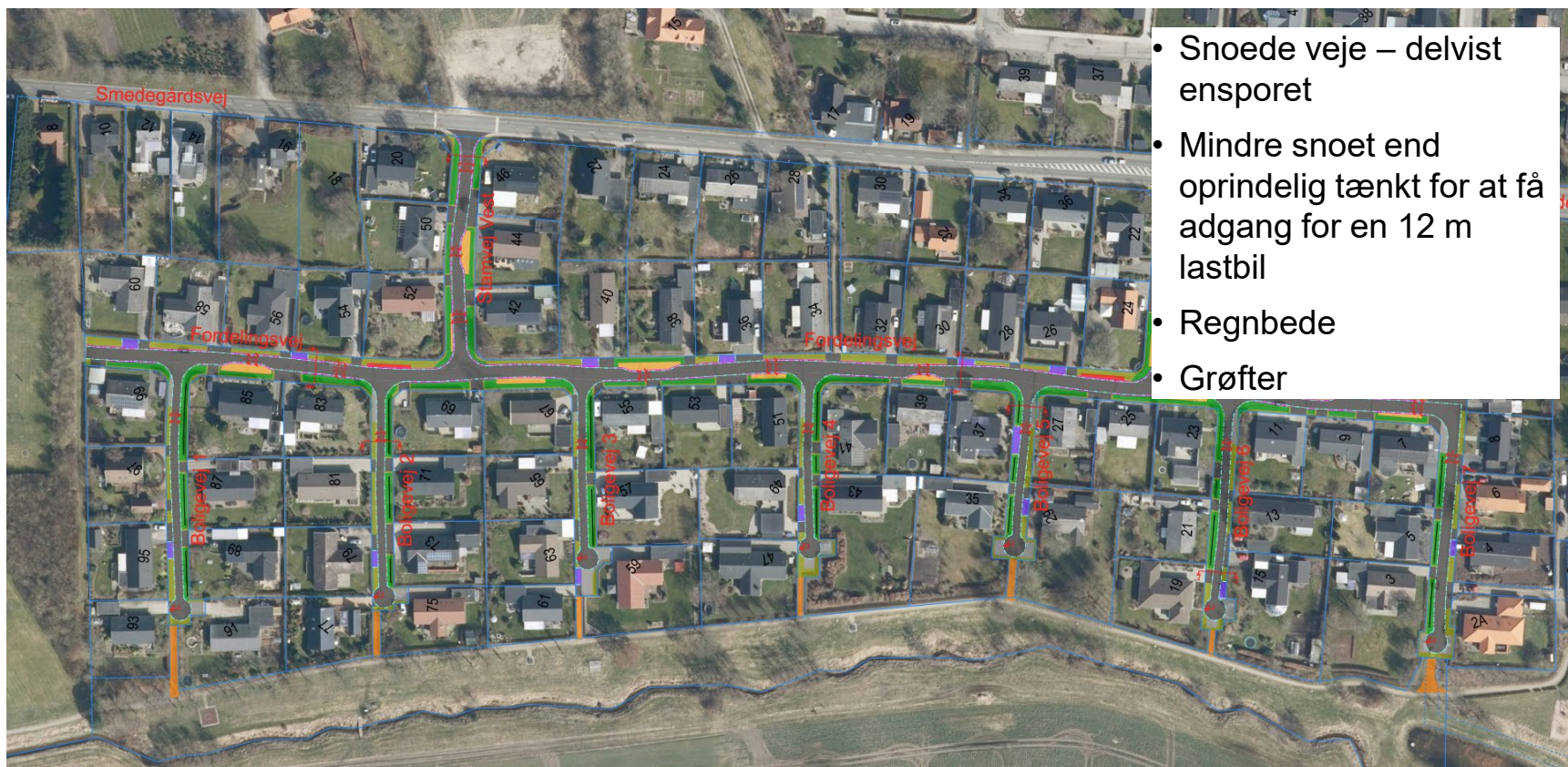
- Alle udgifter til etablering af hovedkloak og stiktilslutninger ved skel bliver betalt af Vestforsyning.
- Alle udgifter til separering af kloakken på din grund skal du selv betale. Dette gælder også eventuelle faskiner.

Hvad skal der ske ved Engparken?

- Fornyelse af eksisterende fællesledninger (strømpeforing og udskiftning)
- Etablering af små tørre bassiner langs med vandløbet
- Indsnævring af veje og erstatning af fortove med græsrabatter, grøfter og regnbede



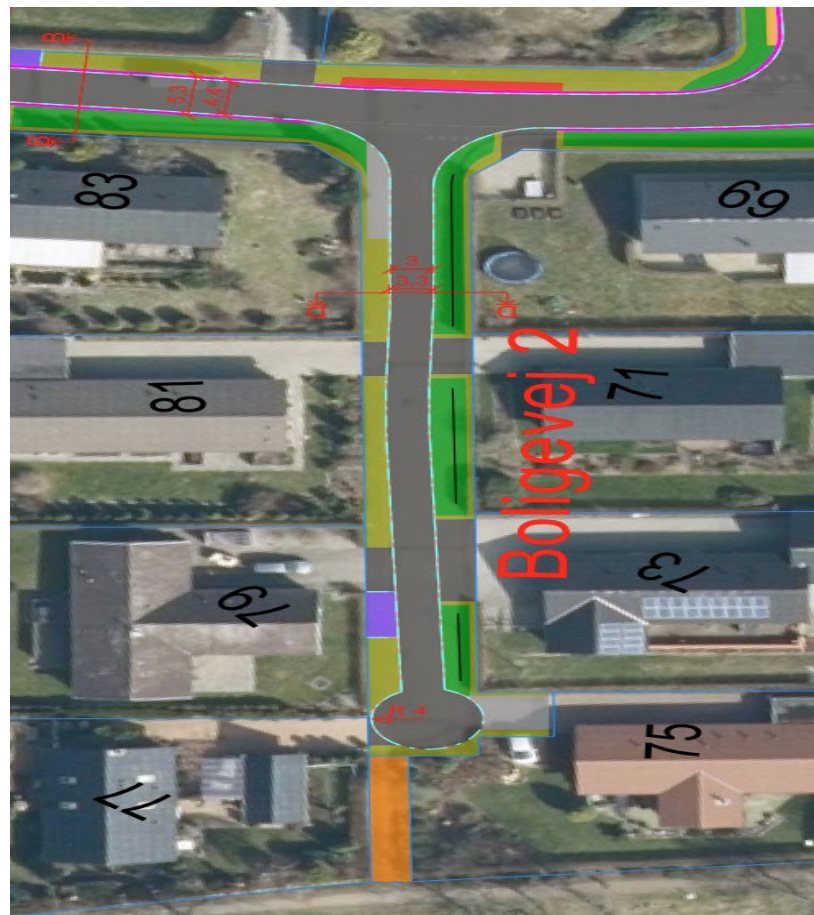
Vejplanen



- Snoede veje – delvist ensporet
- Mindre snoet end oprindeligt tænkt for at få adgang for en 12 m lastbil
- Regnbæde
- Grøfter

Vejplanen – tættere på

- Stamvej og fordelingsvej bliver delvist enssporet.
- Boligveje bliver enssporet
 - Parkeringslomme
 - Overkørbart areal
- Græsrabatter
- Grøfter
- Indkørsler etableres i nuværende bredde (indmålt sommeren 2022)
- Vendepladser – overkørbart areal som i dag, men med anden udformning
- Stier mod grønt areal som skybrudsveje



Beplantningen

- Regnbede



Langelinie i Odense

Artsforslag



Hjortetrøst



Stor tusindstråle



Alm. benved



Alm. bærmispel



Alm. star



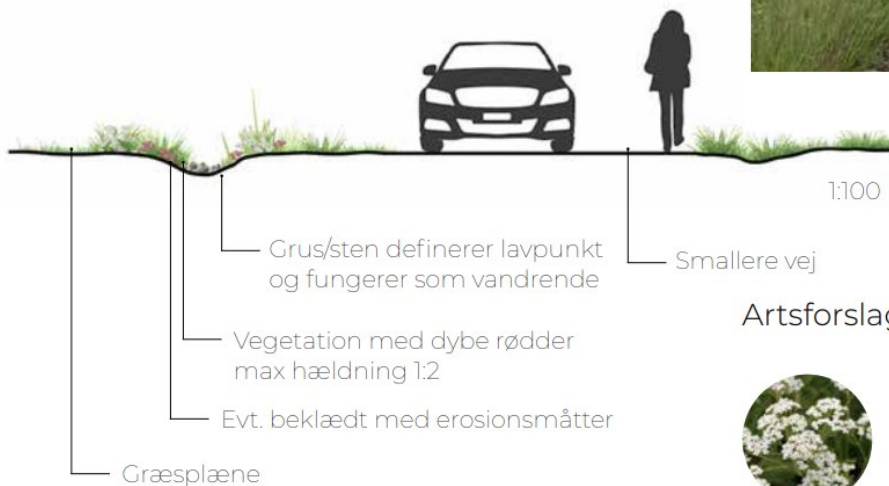
Stor blåtop

Beplantningen

- Grøfter



Københavns kommune



Artsforslag



Alm. Røllike



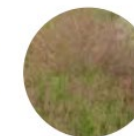
Rødkløver



Klinter



Alm. Rajgræs



Alm. Hvene



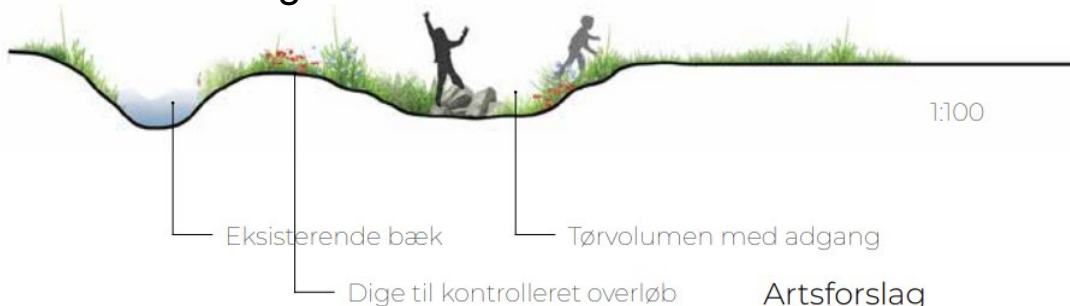
Fåresvingel

Beplantningen

- Engområdet
- Træningsstativet flyttes til ny ønsket lokalitet (evt. ved legepladsen)
- Borde-bænkesæt flyttes
- Krydsninger af sti laves i niveau/nedgraves



Lindevangsparken på Frederiksberg



Artsforslag



Kornvalmue



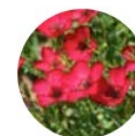
Hørblomst



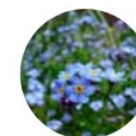
Alm. røllike



Moskus-katost



Hør



Forglemmigvej

Tilslutning fra den enkelte grund

- Hvis man stadig vil aflede regnvandet til forsyningens system:
 - Der etableres en rende for afledning af regnvand - dybde ca. 10 cm ift. terrænniveau i skel
 - Rende tilsluttes grøft/regnbed – enten direkte eller regnvand skal først ledes over vejen
 - Hvis der er støttemur skræddersys løsningen
 - Stikskitser kan udleveres og vil ellers leveres i postkassen
 - Behov for tilbagemelding vedr. placering af tilslutning
 - Entreprenøren anviser, hvor tilslutningen påtænkes etableret



Tilslutning fra den enkelte grund

- Eksempel på stikskitse:

Dato.

Grundejers underskrift.

Bemærk!

- Eksisterende kloak er brun
- Ny regnvandstilslutning: **X**
placeres ca. 5-10 cm
under eksisterende
terræn
- Stenrende: **-----**
med dybde på op til 10 cm
- Skel er vejledende vist blå

- Husk at underskrive og sende til
Susanne



Tilslutning fra den enkelte grund

- Hvordan kan jeg få vandet hen til skeltilslutningen?



Foto fra "Rønder og grøfter LAR-metodekatalog"

- God inspiration:
 - <https://www.vestforsyning.dk/spildevand/kloakseparering/kloakseparering-i-tvis/>
 - <https://www.holstebro.dk/spildevand-by>
 - www.laridanmark.dk
- Husk sløjfning af regnvandstilslutninger på interne ledninger

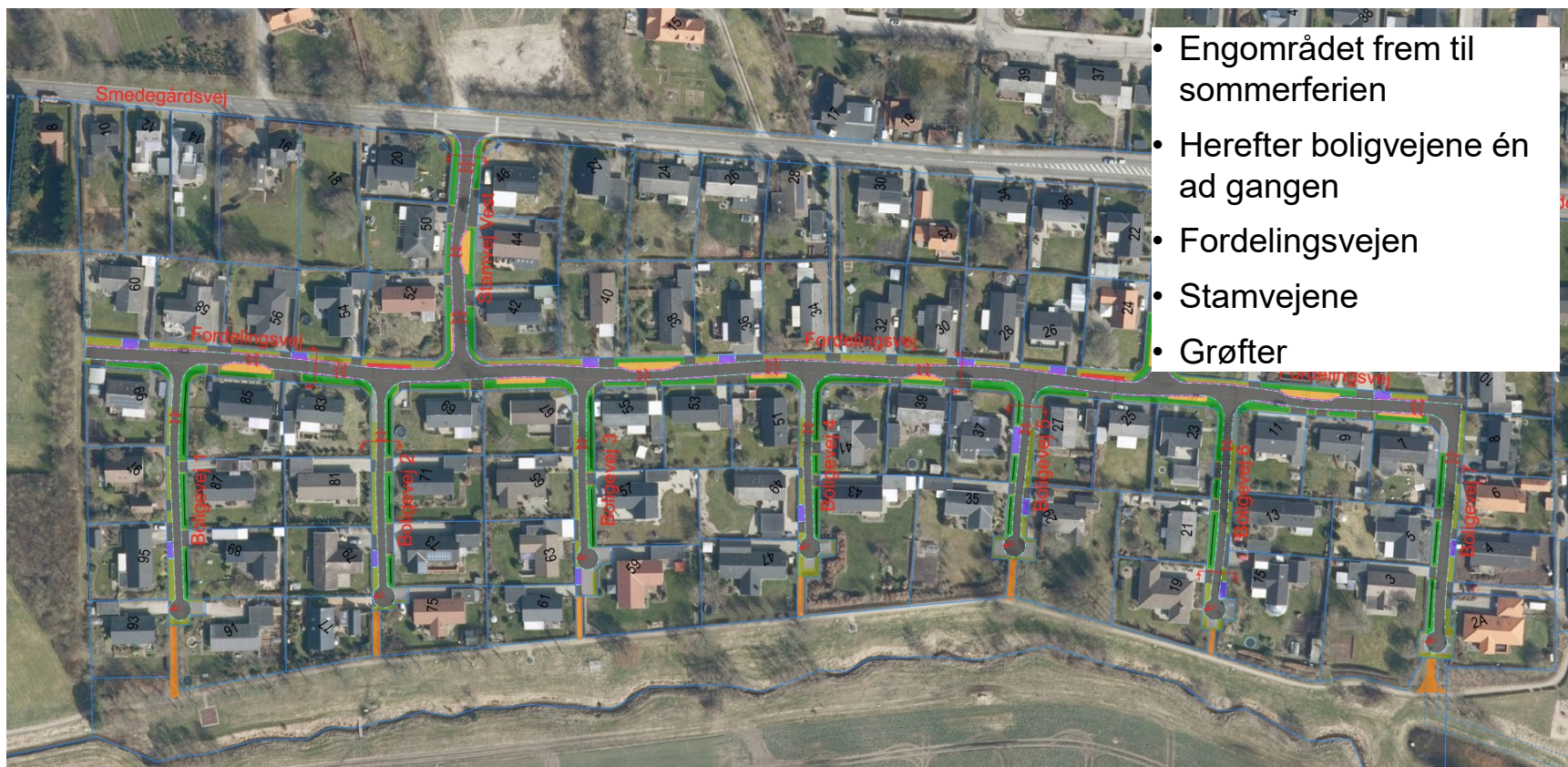


Foto: LAR i Danmark



Foto: Vestforsyning

Udførelsen af arbejdet



- Engområdet frem til sommerferien
- Herefter boligvejene én ad gangen
- Fordelingsvejen
- Stamvejene
- Grøfter

Tidsplan

- Tidsplanen er under udarbejdelse
 - Overblik over arbejde, der skal udføres for ledningsejere.
 - Vandforsyningen skal udskifte stophaner og anboringer → lukning for vandet i kortvarige perioder. Varsel gives via SMS ved tilmelding på www.vestforsyning.dk
- Vi vil rigtig gerne tage hensyn:
 - Større begivenheder
 - Flytning
 - Vareleverancer (lastbil)
- Så derfor meld dem ind til os 😊

Anlægsarbejdets gennemførelse

Anlægsarbejder

- Affræsning af asfalt
- Støv
- Store maskiner

Trafikhåndtering

- Opgravning medfører besværlige trafikale forhold på strækningerne.
- Totalspærret på kortere strækninger ved gravearbejde.
- Der kan være korte perioder hvor indkørsler er spærret. Der gives besked til den enkelte.
- Information til politi og beredskab (ambulance, brand) mv.



Anlægsarbejdets gennemførelse

- Omfattende gravearbejde
 - krav om fortsat adgang - mindst gående adgang - til ejendommene
 - store maskiner, materialer m.m
- Arbejdsrum fri for trafik!
- Smidighed og forståelse fra beboere, trafikanter og entreprenør
- Orienterer tilsyn, entreprenør om ønsker vedr. særlig adgang i forbindelse med mærkedage o.l.

Vestforsyning Spildevand håber på accept og forståelse for arbejdets gennemførelse

Anlægsarbejdets gennemførelse

Vi fotograferer og udfører vibrationsmåling– det er din og vores sikkerhed

- For begge parter skyld registrerer vi eventuelle udvendige skader på alle bygninger i kvarteret. Derfor fotograferer vi alle bygninger, inden arbejdet begynder.
- Fotoregistreringen udføres i indeværende uge
- Vi udfører vibrationsmåling for løbende at overvåge de rystelser/vibrationer, der måtte komme, mens der arbejdes, således at vi kan skifte arbejdsmetode, såfremt vibrationerne nærmer sig grænseværdierne.



Efter separering



- Vask bil med omtanke

<https://youtu.be/84xU4AEPf4o>



Bventyret om

FISKEN, BÆKKEN
OG REGNVANDS-
KLOAKKEN...

Spørgsmål ? - og svar !

Nyttige links:

Vestforsyning Spildevand: www.vestforsyning.dk

Holstebro Kommune, Spildevandsplanen:

www.holstebro.dk/Spildevandsplan-6245.aspx

www.vestforsyning.dk/spildevand/kloakseparering/kloakseparering-i-tvis

www.holstebro.dk/spildevand-by

www.laridanmark.dk

Vestforsyning arbejder på at mindske forureningen af miljøet ved at reducere udsledningen af spildevand fra kloaknettet. Hovedbåde med regnvand.

Forsureningen reduceres blandt andet ved at separere spildevand og regnvand. Separering af spildevand og regnvand overføres til spildevandssystemet. Det gør det muligt at behandle spildevand og regnvand i forskellige anlæg. Det sikrer, at spildevand bliver behandlet og renset, inden det bliver udledt til naturen.

Hvor skal der separeres?
Alle bygnader, der er omfattet af spildevandsloven, skal separeres. Dette gælder bl.a. huse, lejligheder og virksomheder. Separeringen skal ske ved at etablere et spildevandssystem og et regnvandssystem.

Hvad er kloakseparering?
Kloakseparering betyder, at spildevand og regnvand bliver ledt ad forskellige rør til forskellige anlæg. Dette sikrer, at spildevand bliver behandlet og renset, inden det bliver udledt til naturen.

Hvad skal jeg selv gøre?
Du skal sørge for, at der er plads til et spildevand og regnvand biler adskilt og tilstrækkelig rigtige skelbrønde. Spildevand skal sikres spildevandsbrønden, mens regnvand overføres til et regnvand biler adskilt spildevand eller, hvis pladsen er begrænset, kan du overføre spildevand til en spildevand biler adskilt spildevand. Det er vigtigt, at spildevand og regnvand bliver ledt ad forskellige rør til forskellige anlæg. Dette sikrer, at spildevand bliver behandlet og renset, inden det bliver udledt til naturen.

Skelbrønde
Skelbrønde er små, runde brønde, der bruges til at samle spildevand og regnvand op. De er normalt lavet af beton eller stål. Skelbrønde skal være adskilt fra hinanden og fra andre brønde i området.

Drift
Forsureningen reduceres blandt andet ved at separere spildevand og regnvand. Separeringen skal ske ved at etablere et spildevandssystem og et regnvandssystem.

Hvad gør Vestforsyning?
Spildevandsplanen etablerer hovedkloakken i gaden og fører sig ind til hver enkelt ejendom. Så kan man inden for skel sætte sig skelbrønde, en til regnvand og en til spildevand. Skelbrønde sættes normalt i samarbejde af den eksisterende skel til ejendomsretten. Når arbejdet er færdigt, etableres de egnede anlæg med de eksisterende materialer planter m.v.

VESTFORSYNING

Da Vestforsyning ejer og driver skelbrønden fra skel, skal du straks kontakte os på telefon 9612 7300, så vi kan hjælpe dig med at løse problemerne uden omkostninger for dig.

Hvis der desuden ikke står vand i skelbrønden, bliver fejlen i den del af skelbrønden. Du bør straks selvbetjene et privat entreprenørfirma.

Du skal selv betale for reparationer i den del af skelbrønden, i disse situationer, f.eks. ved skælte rørløst, kan du, helt eller delvis, få dækket omkostningerne af forureningsloftskat.

Vedligehold
Det er meget vigtigt, at der er fri adgang til skelbrønden, da der pludselig kan opstå behov for hurtig adgang til disse.

Skelbrønden dækker skel altid være synlige og ikke være dækket med jord, fliser eller lignende.

Der er normalt ingen vedligeholdelse af selve brønden.

I henhold til Byggelovens § 12 skal vi gøre opmærksom på, at der ved separeringsarbejdet udføres store udgravninger der kan medføre skader på dårligt funderede ejendomme, som bliver meget tæt på vejen. Derfor foresøger vi inden opgravningen eventuelle eksisterende søjler på ejendommens yderside.

Byggeloven § 12

§ 1. Ved fundering, udgravning, ændring af terrænbelægning eller anden terrænændring på en grund, skal der, såfremt det arbejdet i øvrigt er omfattet af loven, træffes enhver foranstaltning, der er nødvendig for at sikre omliggende grunde, bygninger og ledningsanlæg af enhver art.

§ 2. Ejeren af en ejendom, som skal sikres efter stk. 1, skal efter kommunalbestyrelsens bestemmelse afbøde en forholdsvis stor del eller efter omstændighederne hele udgiften til sikring af hans grund eller bygning, hvis sikringsforanstaltninger er nødvendiggjort af efterværge forhold på hans ejendom eller af, at hans bygning, fundering, sætning tidspunktet for opførelsen ikke opfylder bestemmelserne i Bygningereguleringen.

§ 3. Hvis nedrivning af en bygning nødvendiggør afbødning af tilgrænsende bygning på nabogrund, skal ejeren efter foresatte afbødning, hvis der i forbindelse med nedrivningen fernes konstruktion under terrænet, forholde sig til denne henseende efter bestemmelserne i stk. 1 og 2.

§ 4. Den, der agter at foretage et arbejde, hvorved bestemmelserne i stk. 1, 3 kan komme til anvendelse, skal mindst 14 dage førud give vedkommende ejer skriftlig meddelelse om arbejdet og omfang samt om tidspunktet for opførelsen af arbejdet.

Spørret for gennemførelse

- Hvad gør Vestforsyning?
- Hvad skal du selv gøre?
- Drift og vedligehold af skelbrønde
- Byggelovens § 12, stk. 1-4

Information om separering af kloak

Vestforsyning A/S • Nupark 51 • 7500 Holstebro
Tlf. 9612 7300 • e-mail: vestforsyning@vestforsyning.dk • www.vestforsyning.dk